



Šetřit ještě neznamená uspořit. My směřujeme k úsporám, jak vy?

Odborné studie a analýzy



GreX Energia vám zpracuje **odborné studie a analýzy**, které zmapují firemní procesy a vazby mezi nimi. Do této skupiny lze zařadit rovněž zpracování **energetického managementu**, který ve výsledku bude tvořit jeden ze základních pilířů vaší firmy.

Specifickými analýzami jsou také **statistiky** sledování hlavních energetických spotřebičů, která vám pomůže dohledat problematická místa v provozu a identifikovat nestandardní chování spotřebičů.

Návrhy řešení



GreX Energia pro vás může být cestou, jak nastartovat a správně nasměrovat firemní procesy.

Jdeme krok za krokem: cestou zmapování současného stavu problematiky u stávajících procesů, následnými kroky optimalizace procesů, návrhu SW a HW podpory těchto procesů (případně návrh řešení pro nově zaváděné procesy). Nesmí chybět krok vyhledání SW a HW podpory procesů - ze zkušeností a z jiných řešení lze navrhnout implementaci již existujícího systému nebo symbiózu více systémů.

Systémová integrace a koordinace




GreX Energia pro úspěšné dosažení vašich cílů zajistí od zkušených dodavatelů prověřené systémové SW nástroje pro oblasti docházka, personalistika, mzdy, řízení zakázek.

Vhodné je sjednocení výše uvedených agend pod moderní prostředí internetového prohlížeče - Portálu Efektivní Motivace a Odměňování, který zjednodušuje práci uživatelů zapojených v personálním systému. Ze zkušeností lze navrhnout implementaci již existujícího systému nebo symbiózu více systémů.

Poradenství, školení, konzultace



GreX Energia své služby zastřešuje poradenstvím, školením a konzultacemi. **Poradenství** zahrnuje širokou škálu „auditů“ v oblastech řízení lidských zdrojů a výrobních procesů. **Školení** je zaměřeno na školení stávajících systémů, školení spojené s implementací legislativních změn, školení při vstupu pracovníků do procesu pro jeho snadnější a rychlejší začlenění, nebo školení nových procesních modelů ve firmě. **Konzultace** se soustředí na podporu při řešení dílčích a ad-hoc problémů, podporu při řešení mezer ve stávajících procesech a podporu v problémech. Jako vyšší úroveň konzultační činnosti na akademické úrovni lze označit **semináře**.

G lokalizace
r realizace
e ekonomie
X 
E kologie
n návrhy
e nergetický management
r ozhodování
g estorování
i ntegrace systémů
a nalýza, audit

Řízení lidských zdrojů



GreX Energia vám pomůže získat a implementovat soubor nástrojů umožňující zvýšení finančních úspor prostřednictvím efektivního řízení lidských zdrojů. Pokud je správně využijete, je více než pravděpodobné, že dosáhnete vyšší produktivity práce a tím i úspor na straně finančních zdrojů. Efektivní motivace zaměstnanců a efektivní řízení lidských zdrojů patří k nejsložitějším manažerským úkolům. Přitom nástroje manažerské motivace jsou poměrně jednoduché a jejich pravidelné používání nezabírá mnoho času.

Cenové odhady, cenové posudky





Najdeme Vám nejlepší cestu k úsporám.

Energetický specialista

Osoba, která je v souladu se zákonem č.406/2000 Sb. „O hospodaření energií“ oprávněna mimo jiné zpracovávat energetické audity, energetické posudky a průkazy energetické náročnosti budov. **GreX Energia** vám činnosti energetických specialistů může nabídnout.

Energetický audit



GreX Energia zpracuje prostřednictvím svých energetických specialistů energetické audity vyhovující vyhlášce č.480/2012 Sb. a souvisejícím předpisům.

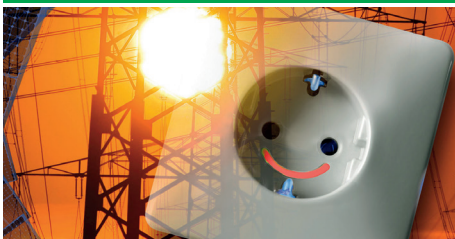
Povinnost energetického auditu je zde definována pro stavebníky, společenství vlastníků jednotek nebo vlastníky budovy nebo energetického hospodářství v případě překročení definovaných hranic roční spotřeby:

- pro fyzické a právnické osoby povinnost zpracovávat pro své budovy nebo energetická hospodářství energetický audit od energetické náročnosti 35000 GJ (9722 MWh) za rok jako součet za všechny budovy a energetická hospodářství příslušné osoby a týká se pouze jednotlivých budov nebo jednotlivých energetických hospodářství, které mají spotřebu energie vyšší než 700 GJ (194 MWh) za rok.
- pro organizační složky státu, organizační složky krajů a obcí a příspěvkové organizace povinnost zpracovávat pro své budovy nebo energetická hospodářství energetický audit již od energetické náročnosti 1500 GJ (417 MWh) za rok jako součet za všechny budovy a energetická hospodářství příslušné organizační složky nebo příspěvkové organizace a týká se pouze jednotlivých budov nebo jednotlivých energetických hospodářství, které mají spotřebu energie vyšší než 700 GJ (194 MWh) za rok.

Dále potom u větších změn dokončené budovy.



Energetický posudek



GreX Energia zpracuje prostřednictvím svých energetických specialistů energetické posudky vyhovující vyhlášce č.480/2012 Sb. a souvisejícím předpisům.

Stavebník, společenství vlastníků jednotek nebo vlastník budovy nebo energetického hospodářství musí zajistit energetický posudek pro:

- posouzení technické, ekonomické a ekologické proveditelnosti alternativních systémů dodávek energie **při výstavbě nových budov nebo při větší změně dokončené budovy se zdrojem energie s instalovaným výkonem vyšším než určuje platný právní předpis**; energetický posudek je součástí průkazu podle § 7a odst. 4 písm. c),
- posouzení proveditelnosti **zavedení výroby elektřiny u energetického hospodářství s celkovým tepelným výkonem vyšším než určuje platný právní předpis**, pokud je předložena dokumentace stavby podle zvláštního právního předpisu pro budování nového zdroje energie nebo pro změnu dokončených staveb u zdrojů energie již vybudovaných,
- posouzení proveditelnosti **zavedení dodávky tepla u energetického hospodářství s celkovým elektrickým výkonem vyšším než určuje platný právní předpis**, pokud je předložena dokumentace stavby podle zvláštního právního předpisu pro budování nového zdroje energie nebo pro změnu dokončených staveb u zdrojů energie již vybudovaných; u energetického hospodářství, které užívá plynové turbíny, se tato povinnost vztahuje na celkový elektrický výkon vyšší než určuje platný právní předpis, u spalovacích motorů se tato povinnost vztahuje na celkový elektrický výkon vyšší než určuje platný právní předpis,
- posouzení proveditelnosti projektů týkajících se snižování energetické náročnosti budov, zvyšování účinnosti energie, snižování emisí ze spalovacích zdrojů znečištění nebo využití obnovitelných nebo druhotných zdrojů nebo kombinované výroby elektřiny a tepla financovaných z programů podpory ze státních, evropských finančních prostředků nebo finančních prostředků pocházejících z prodeje povolenek na emise skleníkových plynů,
- vyhodnocení plnění parametrů projektů realizovaných v rámci dotačních programů.

Průkaz energetické náročnosti budov



GreX Energia zpracuje prostřednictvím svých energetických specialistů průkazy energetické náročnosti budov vyhovující vyhlášce č.78/2013 Sb. a souvisejícím předpisům.

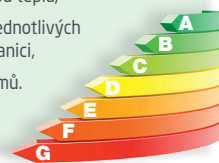
Pro koho je povinný průkaz energetické náročnosti budov (PENB)?

Stavebník, vlastník budovy nebo společenství vlastníků jednotek je povinen:

- zajistit zpracování průkazu energetické náročnosti (dále jen „průkaz“) při výstavbě nových budov nebo při větších změnách dokončených budov,
- zajistit zpracování průkazu u budovy užívané orgánem veřejné moci od 1. července 2013 s celkovou energeticky vztahnou plochou větší než 500 m² a od 1. července 2015 s celkovou energeticky vztahnou plochou větší než 250 m²,
- zajistit zpracování průkazu pro užívané bytové domy nebo administrativní budovy:
 - s celkovou energeticky vztahnou plochou větší než 1 500 m² do 1. ledna 2015,
 - s celkovou energeticky vztahnou plochou větší než 1 000 m² do 1. ledna 2017,
 - s celkovou energeticky vztahnou plochou menší než 1 000 m² do 1. ledna 2019.

Sledované ukazatele energetické náročnosti budov jsou:

- celková primární energie za rok,
- neobnovitelná primární energie za rok,
- celková dodaná energie za rok,
- dílčí dodané energie pro technické systémy vytápění, chlazení, větrání, úpravu vlhkosti vzduchu, přípravu teplé vody a osvětlení za rok,
- průměrný součinitel prostupu tepla,
- součinitele prostupu tepla jednotlivých konstrukcí na systémové hranici,
- účinnost technických systémů.



Poznámka: uvedené hodnoty a popisy v textech jsou závislé na platné legislativě a mohou se tedy měnit.